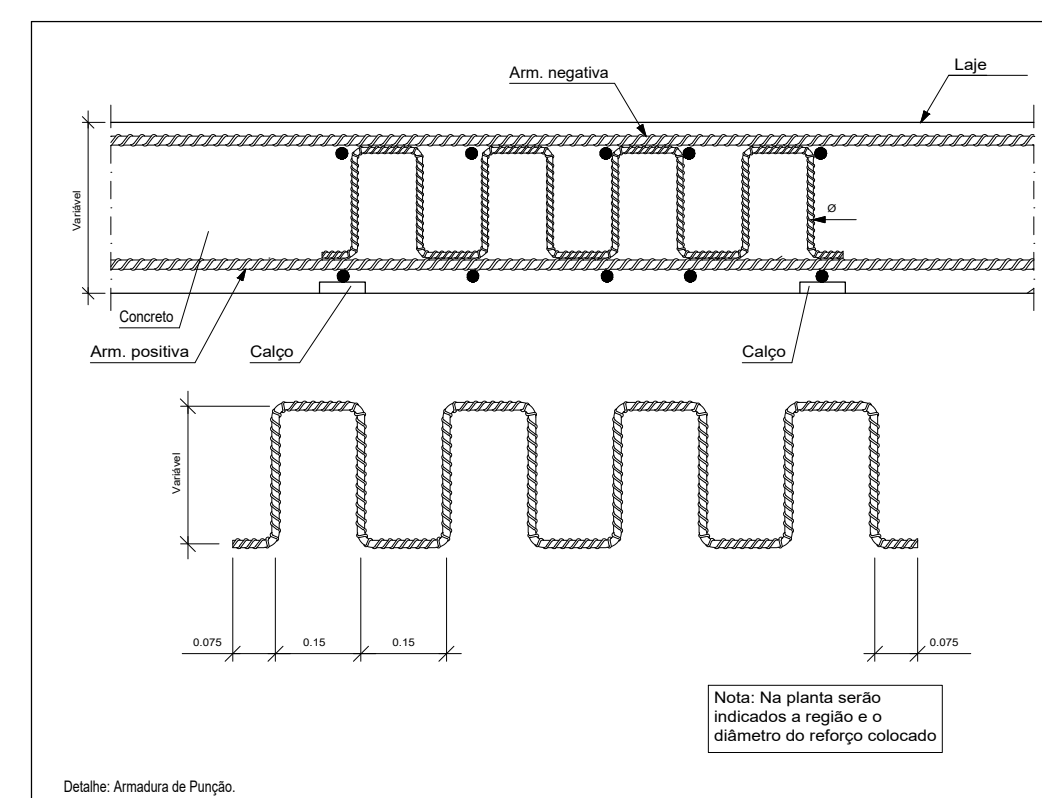
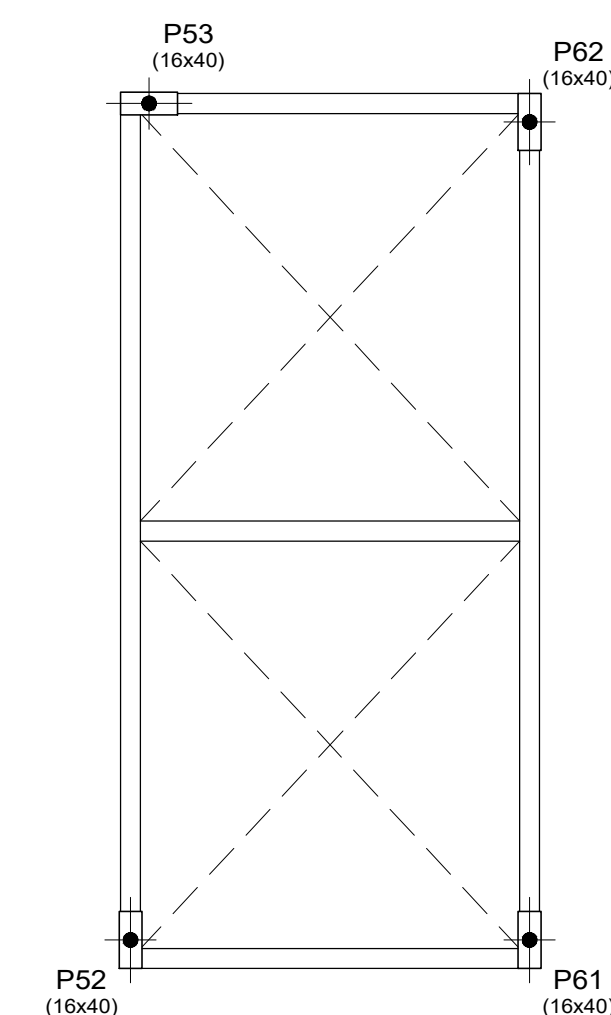
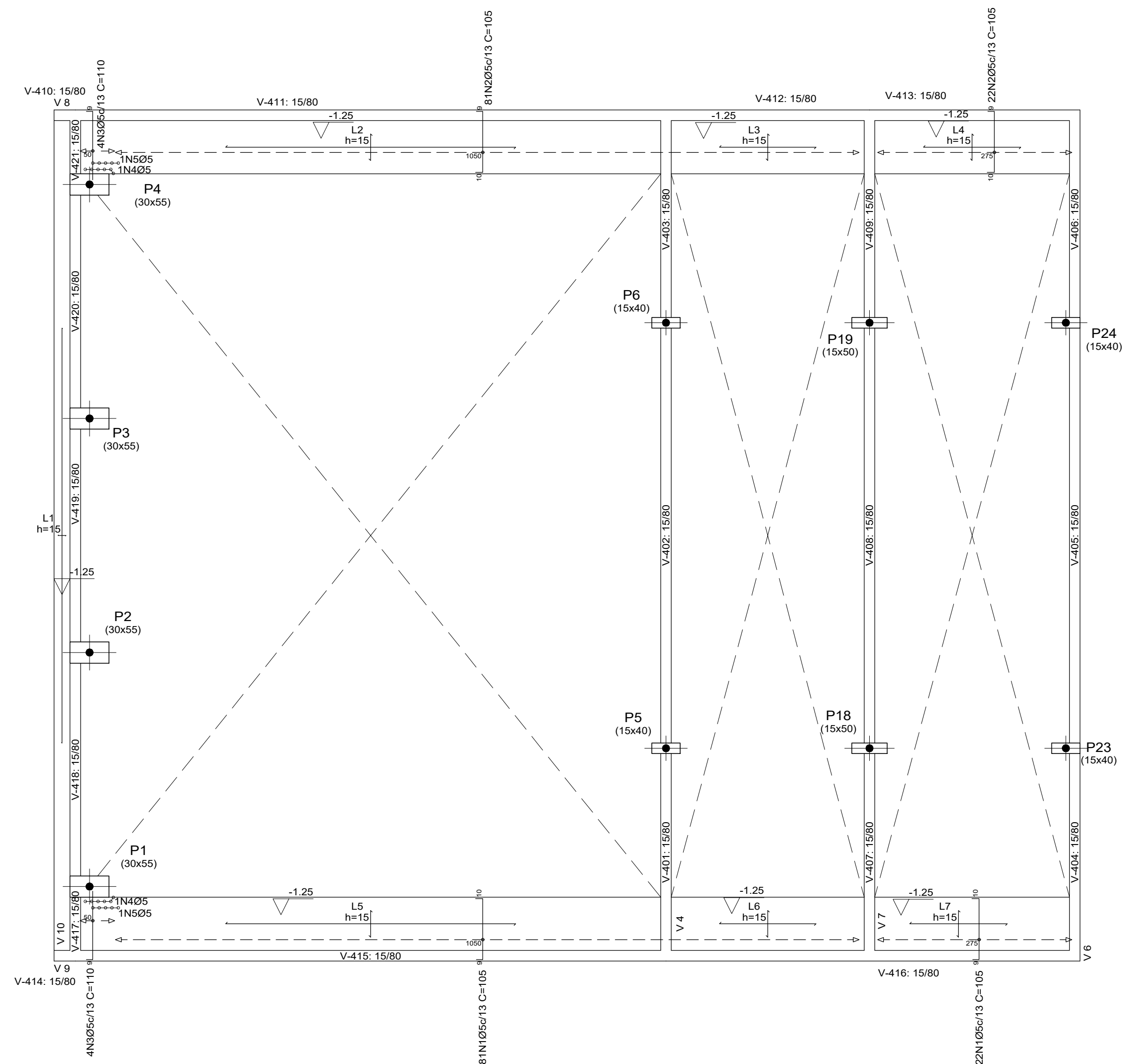


Elemento	Pos.	Diam.	Q.	Dob. (cm)	Ret. (cm)	Dob. (cm)	Comp. (cm)	Total (cm)	CA-50 (kg)	CA-60 (kg)
Armadura transversal inferior	1	Ø5	103	9	86	10	105	10815		17.0
	2	Ø5	103	10	86	9	105	10815		17.0
	3	Ø5	8	9	101		110	880		1.4
	4	Ø5	2	15	115	15	145	290		0.5
	5	Ø5	2	15	96	15	126	252		0.4
								Total:		36.3
								Ø5:	0.0	36.3
								Total:	0.0	36.3

Resumo Aço	Comp. total (m)	Peso (kg)
Marquise		
Armadura transversal inferior		
CA-60 Ø5	230.5	36

Marquise
Armadura transversal inferior
Concreto: C25, em geral
CA-50 e CA-60
Escala: 1:50



LAJES

ARCOVERDE - PE

ENDEREÇO: RUA EDILIO SIMÕES DA ROCHA, 53-85 - SÃO MIGUEL

PROPRIETÁRIO: SEÇÃO JUDICIÁRIA DE PERNAMBUCO

Autor do Projeto: Engº Civil Lúcio Castelo Branco - CREA Nº 1.768 D/PI

Resp. Técnico:

Proprietário:

Autor do Projeto:

CREA Nº 1.768 D/PI

R.T. CREA Nº

CREA

LAJES DA MARQUISE

PRANCHA	EDIFÍCIO DE USO PÚBLICO - JUSTIÇA FEDERAL	TIPO
10/16	ARMADURAS TRANSVERSAIS INFERIORES - POSITIVAS	ESTR.
Data: Outubro/2022	Desenho: Lúcio	Escala: Indecida